

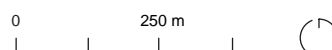
## 4.2 MARIEKERKE

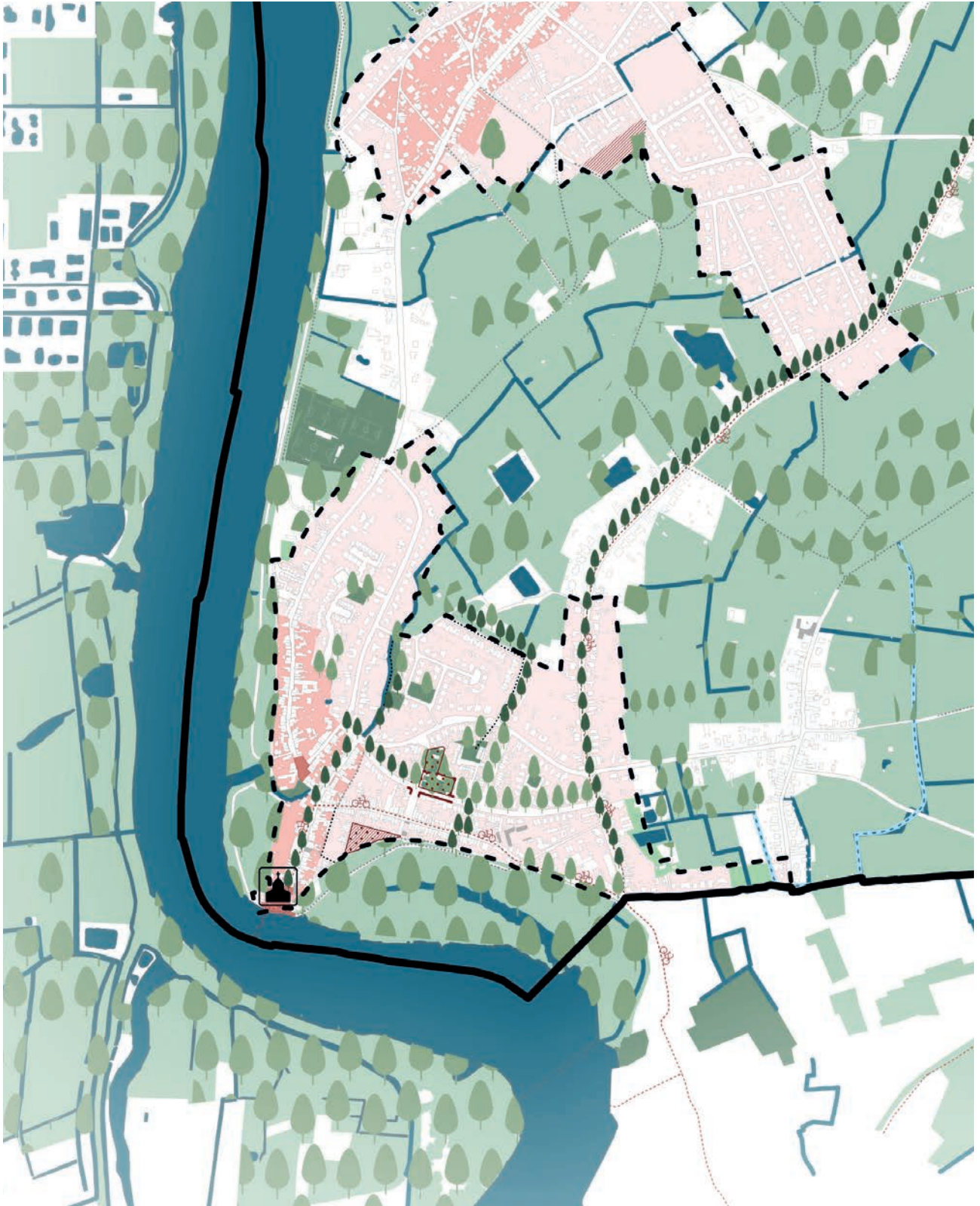
In Mariekerke is het groenblauw netwerk versterkt dankzij het doortrekken van de reeds aanwezige groene structuren doorheen het dorp. Zo is bijvoorbeeld Sint-Jansveldbeek verder opengelegd in Omgangstraat. Omgangstraat is heringericht als klimaatrobuuste tuinstraat en verbindt zo de Schelde met het centrum van het dorp.

Ter hoogte van Den Hof van Aline en Jan Hammeneckerstraat dringen groene vingers het dorp binnen en versterken zij de relatie met de Schelde.

Weertstraat is vergroend, voortuinen zijn hier onthard, extra bomen aangeplant en bijkomende groenperken gerealiseerd.

	waterlichaam
	versterkte blauwe structuur
	groene ruimte
	groene publieke ruimte
	bestaande groene straat / bosclusters
	nieuwe vergroende straat (indicatief)
	(herinrichting) verharde publieke ruimte
	zone voor functieverweving
	trage weg (bestaand)
	trage weg (nieuw, indicatief)
	fietssnelweg
	functioneel fietsnetwerk
	spoorweg en treinstation
	strategische locatie
	zachte transformatie
	economische ruimte
	verdichtingslocatie
	historische kern
	beschermde of vastgesteld bouwkundig erfgoed, karaktervol pand
	kerkgebouw
	landmark





kaart 12 wensbeeld Mariëkerke



## Gebiedsspecifieke acties

1. Vergroenen van steenwegen en spoorweg als lineaire groenverbindingen		waterlichaam
6. Accentueren van de randen van het dorp		versterkte blauwe structuur
7. Versterken van groene structuren tussen de dorpen		groene ruimte
8. Versterken van de waterlopen op de gemeentegrens tussen Bornem en Puurs - Sint-Amands		groene publieke ruimte
11. Opwaarderen van verharde publieke ruimten		bestaande groene straat / bosclusters
16. Herinrichten van Kouterplein tot nieuwe groene publieke ruimte		nieuwe vergroende straat (indicatief)
17. Publiek toegankelijk maken van het Schoor		(herinrichting) verharde publieke ruimte
18. Opmaken van een inrichtingsplan voor de schoolomgeving 'de Kinderplaneet'		zone voor functieverweving
27. Herzien van het RUP nr. 8 'Mariekerke'		trage weg (bestaand)
33. Opmaken van een masterplan voor een nieuwe gemengde woonontwikkeling Mariekerke		trage weg (nieuw, indicatief)
34. Opmaken van een inrichtingsplan voor Kouterplein		fietssnelweg
		functioneel fietsnetwerk
		spoorweg en treinstation
		strategische locatie
		zachte transformatie
		economische ruimte
		verdichtingslocatie
		historische kern
		beschermde of vastgesteld bouwkundig erfgoed, karaktervol pand
		kerkgebouw
		landmark
		actie

0 250 m





kaart 13 acties Mariekerke

